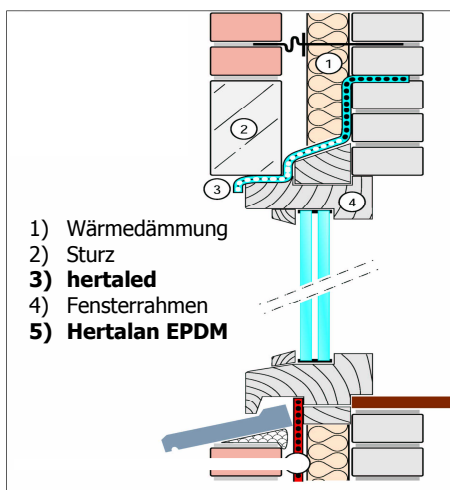


<b>Bezeichnung</b>	<b>hertaled</b>
<b>Länge</b>	12 m
<b>Materialdicke</b>	2,50 mm
<b>Bahnenbreite</b>	210 mm / 450 mm / 650 mm
<b>Prüfzeichen</b>	Komo UEAtc K4276, DIN 7864 T.1, DIN 4102 B2

**hertalan EPDM** (Ethylen-Propylen-Dienmonomer) ist ein synthetischer Kautschuk, der sich dank seiner einzigartigen Eigenschaften in jedem Klima ideal zur Abdichtung von Dächern oder zur Bekleidung von Fassaden eignet.

**hertalan EPDM** zeichnet sich durch seine lange Funktionsdauer aus (mehr als 40 Jahre für das System) und ist weitestgehend wartungsfrei. Im Weiteren ist EPDM 100 % uv- und ozonbeständig, wurzelfest (FLL/prEN), selbstlöschend (NEN 6063), bitumenbeständig und schnell zu verarbeiten sowie baubiologisch unbedenklich.

**hertaled**



## Eine umweltverträgliche Idee

**hertaled** ist ein **hertalan** Streifen mit einer 200 mm breiten ALU Streckmetalleinlage, das ermöglicht, dass der EPDM-Streifen gebogen bzw. mit einfachen Mitteln gekantet werden kann.

**hertaled** ist als Ersatz von Blei- bzw. Metallstreifen gedacht. Das **hertalan** EPDM gibt diesem Produkt die materialspezifisch typisch lange Funktionsdauer.

## Grosse Verlegeleistung

Dank dem geringen Gewicht kann **hertaled** in Rollen von 12 m Länge geliefert werden, deswegen und der guten Verformbarkeit wegen ist **hertaled** einfach und schnell zu verlegen.

## Verfügbare Abmessungen

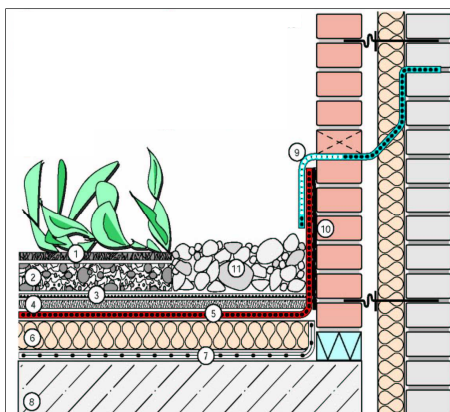
**hertaled** steht in drei Abmessungen zur Verfügung:

### – hertaled BASIC

Die Basisausführung hat eine Breite von 210 mm. **Hertaled BASIC** wird hauptsächlich längs von Fensterbändern / Fensterrahmen gebraucht.

### – hertaled 450 und 650

Diese beiden Abmessungen von **hertaled** bestehen auf der einen Seite aus unbewehrtem **hertalan**, auf der anderen Seite sind sie mit einer 200 mm breiten ALU-Streckmetalleinlage ausgerüstet und finden z.B. im Sichtmauerwerk Anwendung.



## Nahtverbindungen

Verbindungsnahte bzw. Stösse zwischen einzelnen **hertaled** Streifen werden mittels eines 200 mm breiten und 0,75 mm dicken **hertalan** Streifens abgedichtet. Dieser Streifen kann mit **hertalan ks137** Kontaktkleber / **ks96** Klebstoff dicht aufgeklebt werden oder man verwendet einen Streifen des mit Heissluft aufschweisbaren **easy.weld** Nahtbandes.

## Ecken

Für das Ausbilden von Ecken werden die vorfabrizierten Standard Innen- und Aussenecken bzw. die Doppelecken eingesetzt. Die Verbindungen werden auch in diesem Fall, wie vorstehend beschrieben, mit **hertalan ks137** Kontaktkleber / **ks96** Klebstoff ausgeführt.